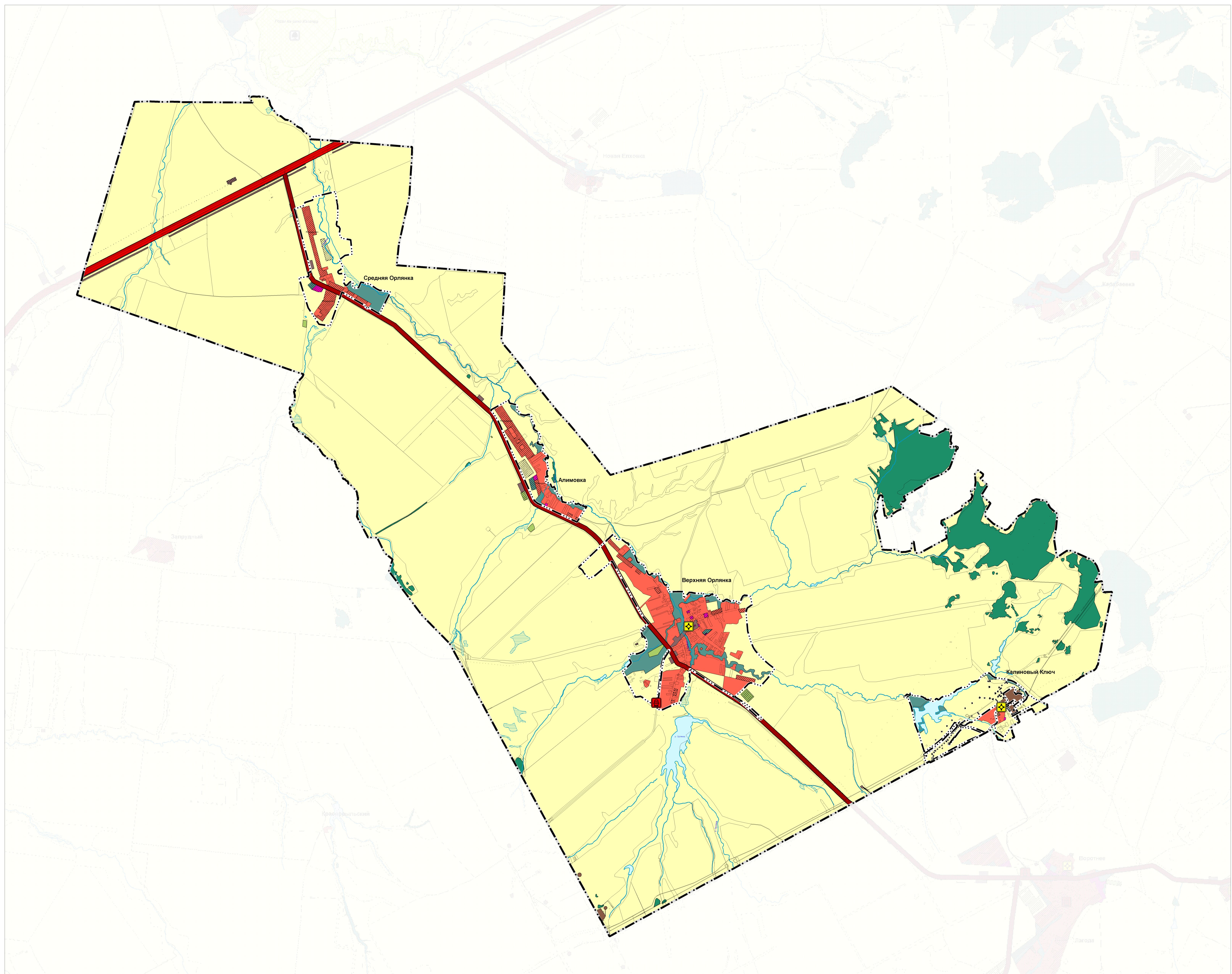


# Карта функциональных зон сельского поселения Верхняя Орлянка муниципального района Сергиевский Самарской области



## Условные обозначения

- Границы единиц административно-территориального деления Российской Федерации
- Граница муниципального района
- Граница сельского поселения
- Граница населенного пункта
- Границы земельных участков в соответствии с данными Единого государственного реестра недвижимости
- Границы земельных участков в соответствии с данными Единого государственного реестра недвижимости

- ### Функциональные зоны
- | Существующие  | Планируемые   | Назначение   |
|---------------|---------------|--|
| [Red]         | [Red]         | Жилые зоны   |
| [Pink]        | [Pink]        | Общественно-деловые зоны   |
| [Brown]       | [Brown]       | Производственные зоны, зоны инженерной и транспортной инфраструктуры |
| [Dark Brown]  | [Dark Brown]  | Производственная зона  |
| [Yellow]      | [Yellow]      | Зоны сельскохозяйственного использования                             |
| [Green]       | [Green]       | Зоны рекреационного назначения                                       |
| [Light Green] | [Light Green] | Зоны специального назначения   |
| [Dark Green]  | [Dark Green]  | Зона леса  |

- ### Объекты социальной инфраструктуры, объекты здравоохранения, объекты транспортной инфраструктуры
- | Исходящие           | Реконструируемые    | Назначение  |
|---------------------|---------------------|---|
| [Yellow with cross] | [Yellow with cross] | Обособленное структурное подразделение медицинской организации, оказывающей первичную медико-санитарную помощь (Региональный) |
| [Red]               | [Red]               | Автомобильные дороги  |
| [Red]               | [Red]               | Автомобильные дороги федерального значения  |
| [Red]               | [Red]               | Автомобильные дороги регионального или межмуниципального значения   |

- ### Иные объекты федерального значения, объекты единой государственной системы предупреждения и ликвидации чрезвычайных ситуаций, объекты обеспечения пожарной безопасности (Региональный), природные объекты
- | Исходящие    | Реконструируемые | Назначение   |
|--------------|------------------|--|
| [Red]        | [Red]            | Объекты обеспечения пожарной безопасности (Региональный) |
| [Blue]       | [Blue]           | Водоток (река, ручей, канал)                             |
| [Light Blue] | [Light Blue]     | Водоём (озеро, пруд, обводненный карьер, водохранилище)  |
| [Light Blue] | [Light Blue]     | Болото   |

	Директор института Зам. директора по терр. планированию Начальник отдела ГП и застройки	Бундас И.Д. Блазов И.В. Игумнов М.А.	
	Проект изменений в генеральный план сельского поселения Верхняя Орлянка муниципального района Сергиевский Самарской области		
2023 г.	Заказчик: АО "Самаринвестстрой"	Имя №	М 1:25000 Лист №2.2